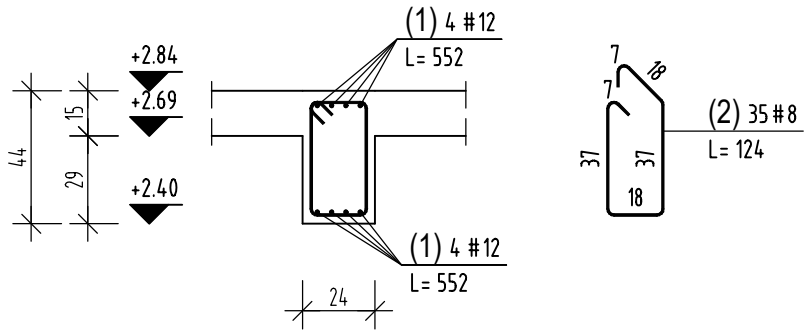


Poz. Bz-7

Wykonać x 1

Dł. 1-go przęsta w świetle: 157 cm
Dł. 2-go przęsta w świetle: 331 cm
Szer. podpory lewej: 24 cm
Szer. podpory środkowej: 24 cm
Szer. podpory prawej: 24 cm
Rozstaw strzemion 15 cm



ZESTAWIENIE STALI ZBROJENIOWEJ

POZ.	NUMER PRĘTA	φ [mm]	RODZAJ STALI	DŁUGOŚĆ [cm]	LICZBA SZTUK	DŁUGOŚĆ ŁĄCZNA [m]	
						B500B	B500SP
						φ8	φ12
Bz-7	1	φ12	B500SP	552	8		44.16
	2	φ8	B500B	124	35	43.4	
DŁUGOŚĆ RAZEM [m]						43.4	44.16
MASA JEDNOSTKOWA [kg/m]						0.395	0.888
MASA [kg]						17.14	39.21
MASA OGÓŁEM [kg]						56.35	
WYKONAĆ: x 1						56.35	

Uwaga. Wszystkie pręty są wymiarowane w osiach.

WSZYSTKIE WYMIARY NA RYSUNKU PODANO W [cm]
BETON C20/25 (B25)
MIN. OTULENIE PRĘTÓW ZBROJENIA GŁÓWNEGO 3cm

jednostka projektowa		nazwa i adres inwestycji			
DJB KONSTRUKCJE BUDOWLANE Damian Banaszczyk ul. Ślęska 23 97-300 Piotrków Trybunalski NIP: 7712740978 REGON: 101651676 tel. 601187699 BANA BUDOWNICTWO		Rozbudowa budynku hotelowego dz. nr 820, ul. J. Radziwiłła 24, 99-416 Nieborów			
		projektant	nr uprawnień	data i podpis	
		mgr inż. Damian Banaszczyk	LOD/2254/PWOK/13	10.2025	
		sprawił	nr uprawnień	data i podpis	
		mgr inż. Joanna Boryca-Banaszczyk	LOD/2342/PWOK/14	10.2025	
nazwa rysunku			stadium	skala	nr rys.
ZBROJENIE BELKI ŻELBETOWEJ Bz-7			PROJEKT TECHNICZNY	1:25	K-21